



Secretaría de Cultura de la Ciudad de México
Dirección del Sistema de Teatros
Teatro de la Ciudad Esperanza Iris

Información Técnica del Teatro

Especificaciones del escenario

Tipo de escenario:	A la italiana
Tipo de piso:	Triplay de pino color gris oscuro
Dimensiones:	Boca: 15.40 m Altura de piso a bambalina 7.00 m (puede variar) Fondo telón de boca a ciclorama 9.00 m Proscenio 3.00 m Altura de piso a parrilla 21.00 m Foso de orquesta a telón de boca 1.20 m La inclinación del escenario es de 2.5 centímetros por metro.
03 Escotillones o trampillas:	1 lado derecho (1.20 m x 2.05 m), 1 de lado izquierdo (1.20 m x 2.36 m) 1 al centro del escenario dividido en dos partes lado izquierdo (1.20 x 1.20) lado derecho (1.18 x 1.18)
02 Desahogos laterales:	1 lado derecho (6.70 m x 8.00 m) 1 de lado izquierdo (6.70 m x 8.00 m)
01 Puerta de desembarque:	Parte trasera (3.35 m de ancho x 1.95 m de altura)
03 Accesos al escenario:	2 accesos laterales 1 acceso trasero
01 Foso para orquesta:	Dimensiones: 12.80 m de ancho x 8.50 m de largo

Telar

Capacidad:	39 varas lado izquierdo.
Varas contrapesadas:	Todo el sistema 2 a 1.
Longitud de varas:	18 m
Carga por vara:	700 kilos.
Distancia entre varas:	Variable



Tabla de Medidas de Telar

Vara	Distancia de la vara con respecto al Telón de Boca.	Distancia entre vara y vara.
0 Telón de Boca	0	-
1 Libre	24 cm	-
2 Libre	43 cm	19 cm
3 Primera Eléctrica	64 cm	21 cm
4 Primera Pierna	101.5 cm	37.5 cm
5 Libre	123.0 cm	21.5 cm
6 Libre	143.5 cm	20.5 cm
7 Libre	163.5 cm	20 cm
8 Primera Bambalina	203.0 cm	39.5 cm
9 Libre	225.0 cm	22 cm
10 Segunda Eléctrica	240.5 cm	15.5 cm
11 Libre	264.0 cm	23.5 cm
12 Libre	285.0 cm	21 cm
13 Segunda Pierna	304.0 cm	19 cm
14 libre	325.0 cm	21 cm
15 Libre	366.0 cm	41 cm
16 Segunda Bambalina	386.0 cm	20 cm
17 Libre	404.0 cm	18 cm
18 Tercera Eléctrica	423.0 cm	19 cm
19 Libre	502.0 cm	79 cm
20 Tercera Bambalina	523.0 cm	21 cm
21 Tercera Pierna	543.5 cm	20.5 cm
22 Cuarta Eléctrica	584.5 cm	41 cm
23 Libre	603.0 cm	18.5 cm
24 Libre	623.5 cm	20.5 cm
25 Libre	644.5 cm	21 cm
26 Cuarta Bambalina	665.5 cm	21 cm
27 Libre	686.5 cm	21 cm
28 Cuarta Pierna	706.5 cm	20 cm
29 libre	727.0 cm	20.5 cm
30 Quinta Eléctrica	747.0 cm	20 cm
31 Bloqueada por pegar con la Quinta Eléctrica	767.0 cm	20 cm
32 Libre	787.0 cm	20 cm
33 Libre	806.5 cm	19.5 cm
34 Libre	825.0 cm	18.5 cm
35 Libre	845.5 cm	20.5 cm
36 Libre	865.0 cm	19.5 cm
37 Ciclorama	882.5 cm	17.5 cm
38 Fondo Negro	903.5 cm	21 cm
39 Bloqueada por tener el Carro del Comodín	925.0 cm	21.5 cm



Vestidura

01 Telón Principal	Confeccionado en terciopelo, en dos hojas de 11.00 m de alto x 10.00 m de ancho c/u funcionamiento del telón a la Alemana (guillotina).
04 Bambalinas	Confeccionadas en terciopelo color negro de 4.00 m de alto x 18.00 m de ancho.
05 Juegos de piernas	Confeccionadas en terciopelo color negro de 11.00 m de alto x 4.50 m de ancho.
02 Comodin negro	Confeccionado en terciopelo negro de 20.00 m ancho x 11.00 m de alto.
01 Ciclorama de muselina	Ciclorama de 11.00 m de alto x 18.00 m de ancho confeccionado en MUSELINA color natural, sin costuras (una sola pieza).
01 Pantalla de retroproyeccion color gris.	Pantalla de 10.00 m de alto x 16.00 m de ancho confeccionado en plástico color GRIS CLARO.

Iluminación

01 Consola de control de iluminación, marca MA Lighting dot2 XL-F	
05 Barras de distribución de iluminación en escenario con contactos polarizados 3 PIN de 20ª.	
01 Barra de distribución de iluminación en sala (puente lejano) con contactos polarizados 3 PIN de 20A.	
01 Barra de distribución de iluminación en sala (puente medio) con contactos polarizados 3 PIN de 20A.	
04 Cajas de distribución de iluminación en palcos laterales de sala con contactos polarizados 3 PIN de 20A.	
04 Cajas de pared para distribución de iluminación en escenario con 8 contactos polarizados PIN de 20A y 1 contacto de media vuelta 220V.	
08 Varales de iluminación en escenario de 2.40m de largo, con posiciones para reflectores. (Calles)	
12 Cajas colgantes para distribución de iluminación en escenario con 8 contactos polarizados PIN de 20A.	
01 Caja de pared para distribución de iluminación en escenario parte trasera con 7 contactos polarizados PIN de 20A y 1 de 50A.	
02 Cajas de pared para alimentación auxiliar de potencia en escenario con 5 conectores CAMLOCK, (3 fases, neutro y tierra), cada uno con un interruptor termo magnético de 3 x 200 AMP.	
10 Reflectores elipsoidales ángulo variable (Zoom) de 25º a 50º, lámpara HPL/LL de 575W, ETC.	
12 Reflectores elipsoidales ángulo variable (Zoom) de 15º a 30º, lámpara HPL/LL de 575W, ETC.	
06 Reflectores elipsoidales ángulo fijo de 26º, lámpara HPL/LL de 575W, ETC.	
06 Reflectores elipsoidales ángulo fijo de 19º, lámpara HPL/LL de 575W, ETC.	
10 Reflectores Fresnel de 6 pulgadas con cortadoras, lámpara HPL/LL de 575W, ETC	
12 Reflectores ciclorama Tecnología LED RGB 8X30w, marca SHOWCO.	
01 Seguidor de tiro largo con lámpara HMI-GS de 1200 W, marca ROBERT JULIAT, modelo KORRIGAN.	
08 Reflectores tipo PAR 64 con lente, WIDE FLOOD, lámpara GLA/LL de 575W, marca ALTMAN.	
12 Reflectores tipo PAR 64, tecnología LED RGB.	
08 ETC Source 4WRD color. (granadas intercambiables para elipsoidales señal DMX)	
Circuitos:	300 circuitos. 2 racks con 96 dimmers cada uno, marca STRAND LIGHTING.
Banco de dimmers:	1 rack con 175 dimmers, marca LEE COLORTRAN.
Capacidad:	2.4 kw.
Número de varales:	4 lado izquierdo y 4 lado derecho.



Puentes: 1 lejano y 1 medio.

Conectores: Tipo 3 PIN 20A.

Observaciones: En cada barra de iluminación se encuentran dos circuitos de 5 Kw.

01 Caja de servicio de 100 amperes con conectores CAM LOCK (tres fases neutro y tierra física).

Sistema de audio

FOH

01 Consola DIGICO QUANTUM 225 8 inputs (platform) 8 out puts (platfortm) 2 AES/EBU inputs (platform)

2 AES/EBU outputs (platform)

01 MQ-RACK 48 inputs 24 outputs

01 Procesador digital GALILEO 616 marca MEYER SOUND.

PA

04 Sonido de sala, marca MEYER SOUND, modelo 650-P (2 por lado)

02 Sonido de sala, marca MEYER SOUND, modelo 700-HP (1 por lado)

08 Sonido de sala, marca MEYER SOUND, modelo MSL-4. (4 por lado)

02 Sonido de sala, *front fill* marca MEYER SOUND, modelo M'elodie.

04 Sonido de sala, *front fill* marca MEYER SOUND, modelo M'elodie. (2 por lado)

08 Galería Clúster central marca MEYER SOUND, modelo UPA-2P.

MONITOREO

01 Consola DIGICO QUANTUM 225 8 inputs (platform) 8 out puts (platfortm) 2 AES/EBU inputs (platform)

2 AES/EBU outputs (platform)

01 MQ-RACK 48 inputs 24 outputs

02 Sonido de escenario side fill marca Yamaha DSR215 (1 por lado)

02 Sonido de escenario side fill marca Yamaha DSR118W (1 por lado)

06 Monitor de piso, marca MEYER SOUND, modelo MJ 212.

01 Sistema de monitoreo personal marca SHURE modelo PSM900 no incluye audífonos

MICROFONÍA

10 Micrófonos, marca SHURE, modelo SM-81.

04 Micrófonos, marca SHURE, modelo BETA-56LC.

04 Micrófonos, marca SHURE, modelo BETA-98A/C No incluye clamp

07 Micrófonos, marca SHURE, modelo BETA 57

05 Micrófonos, marca SHURE, modelo BETA 58.

03 Micrófonos, marca SHURE, modelo 393. (De piso)

01 Micrófonos, marca SHURE, modelo BETA 52.

02 Micrófonos, marca SHURE BETA 91

03 Micrófono, marca SHURE Modelo Beta 181. (cardiode)

07 Micrófono, marca AKG modelo D.5.

03 Micrófono, marca AKG modelo Percepción 220.

01 Micrófono, Ambiental marca Audio technica U853R



06 Cajas directas pasivas marca HORIZON

MISC

30 líneas XLR Neutrik totales

06 bases de micrófono con boom

12 Bases de micrófono rectas con base redonda de metal

02 red de escenario.

Adicionales

1 Piano marca STEINWAY *grand* concierto color negro.

1 Gasa (negra)

30 Sillas con respaldo y asiento acojinado en color negro para orquesta.

45 Atriles en color negro para orquesta.

1 Pódium para director de orquesta.

1 Piso para danza marca ROSCO en color gris oscuro en una cara y color gris claro por la otra cara. (Linóleum)

Servicios

3 Camerinos foso de orquesta:

2 Camerinos para 15 personas cada uno.

1 Camerino para 30 personas.

2 Camerinos planta baja lado izquierdo:

2 Camerinos con servicios completos para una persona.

2 Camerinos primer piso lado izquierdo:

1 Camerino con servicios completos para 4 o 6 personas.

1 Camerino con servicios completos para 6 o 8 personas.

2 Camerinos primer piso lado derecho:

2 Camerinos con servicios completos para 6 o 8 personas.

2 Camerinos segundo piso lado izquierdo:

2 Camerinos con servicios completos para 8 o 10 personas.

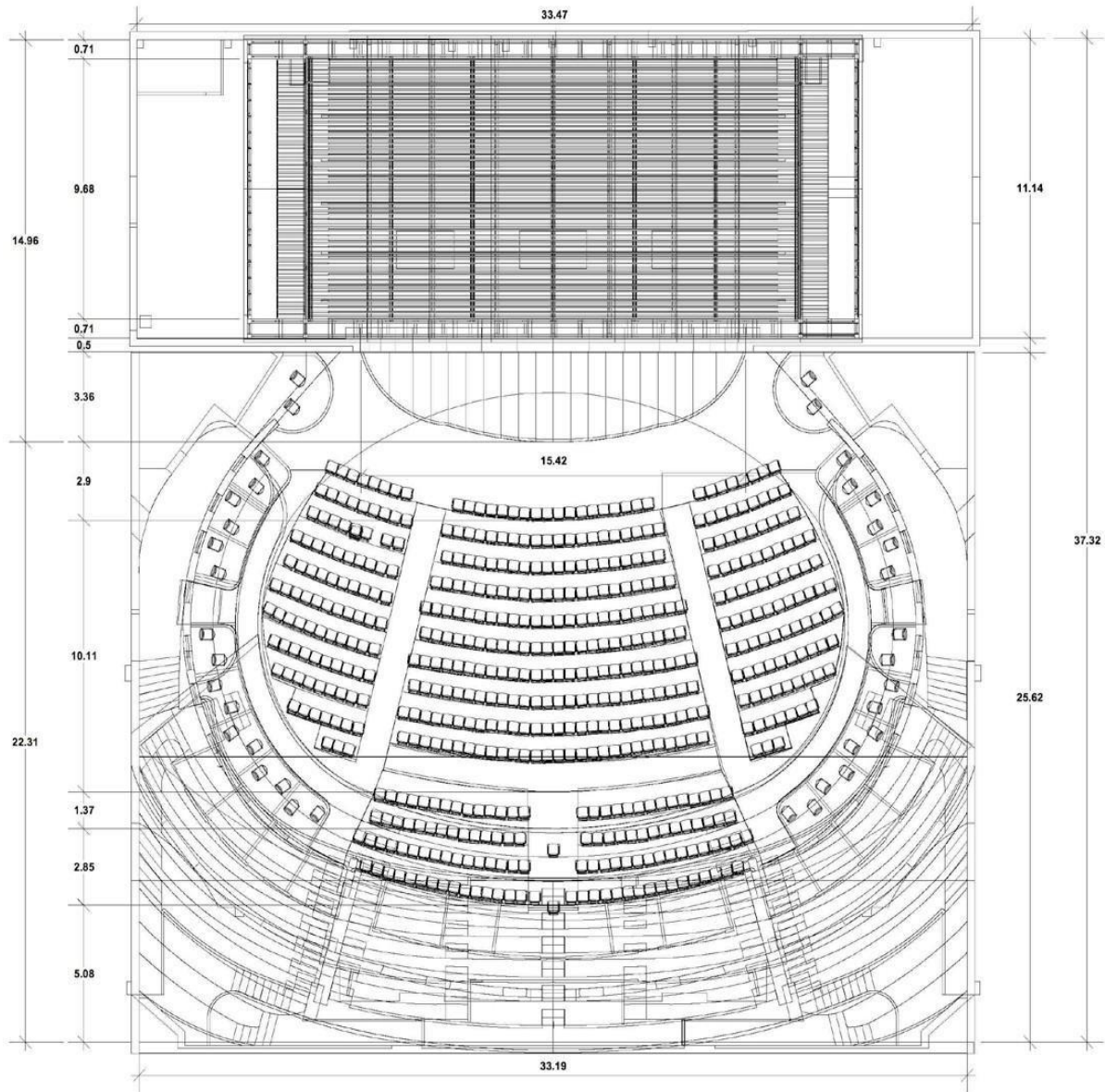
2 Camerinos segundo piso lado derecho:

1 Camerino con servicios completos para 4 o 6 personas.

1 Camerino con servicios completos para 6 o 8 personas.



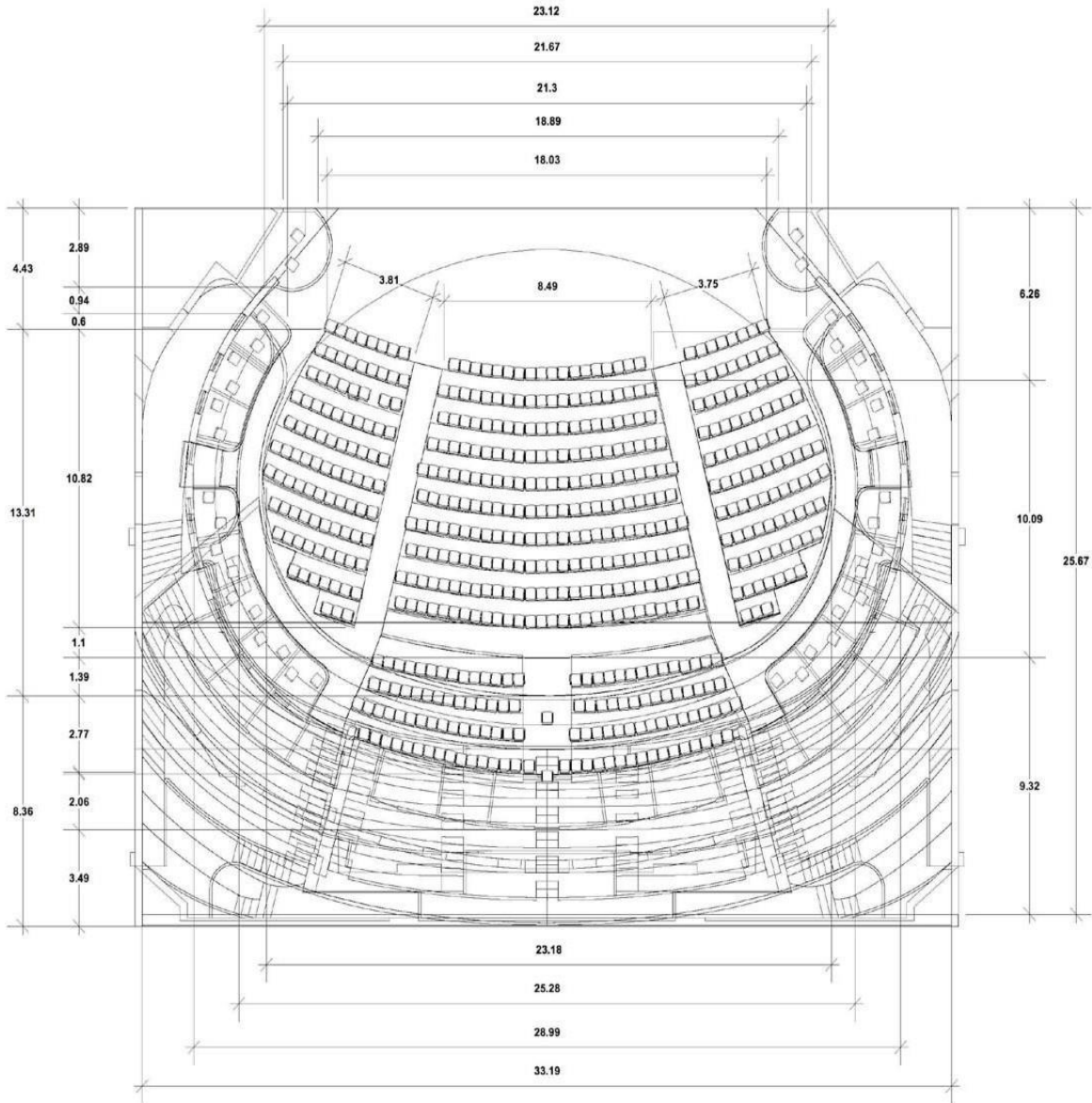
Planta General



Teatro de la Ciudad "Esperanza Iris" México, Distrito Federal.	
Plano: Planta General	
Cotas: Metros	Escala 1:200



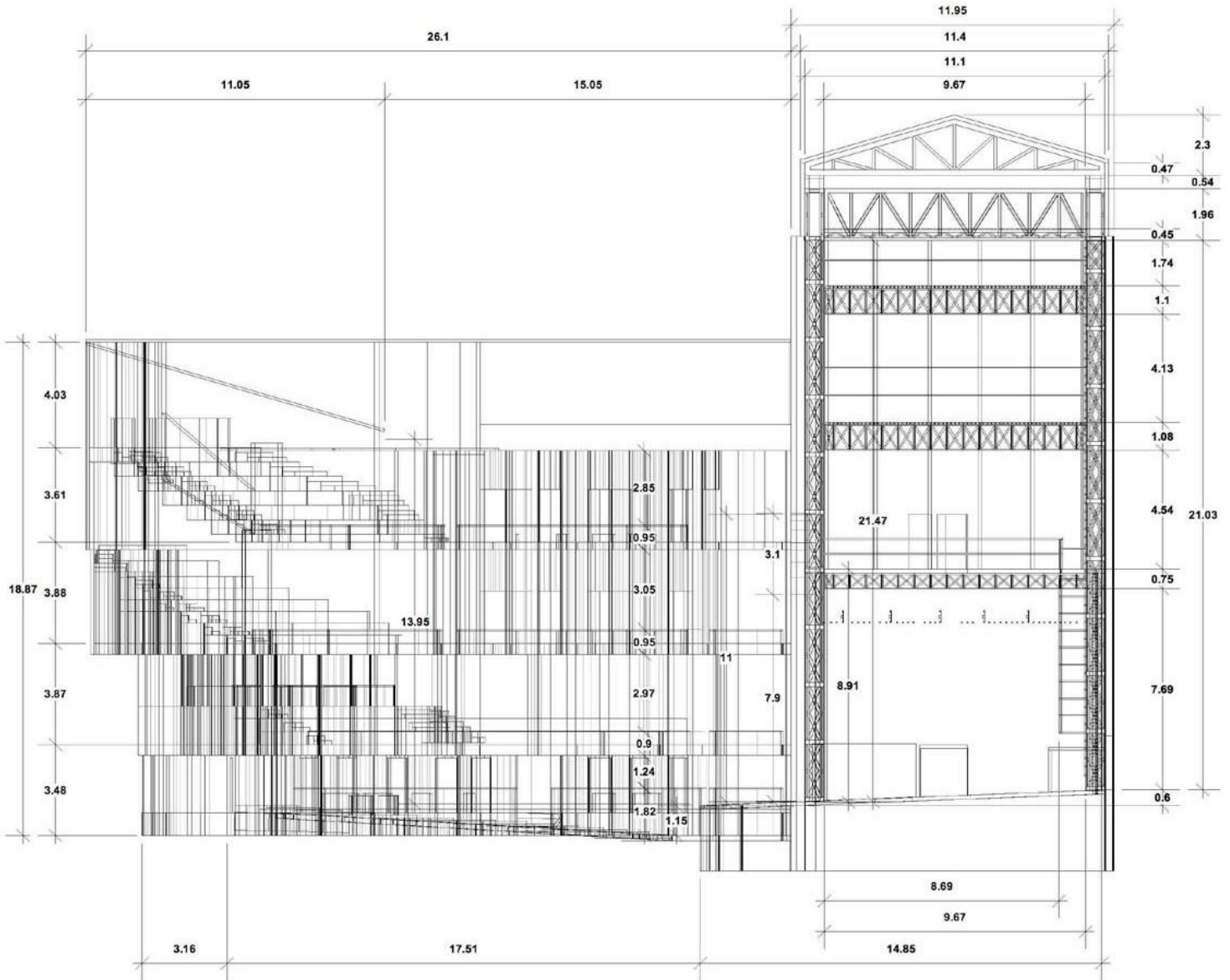
Planta Sala



Teatro de la Ciudad "Esperanza Iris" México, Distrito Federal.	
Plano: Planta Sala	
Cotas: Metros	Escala 1:200



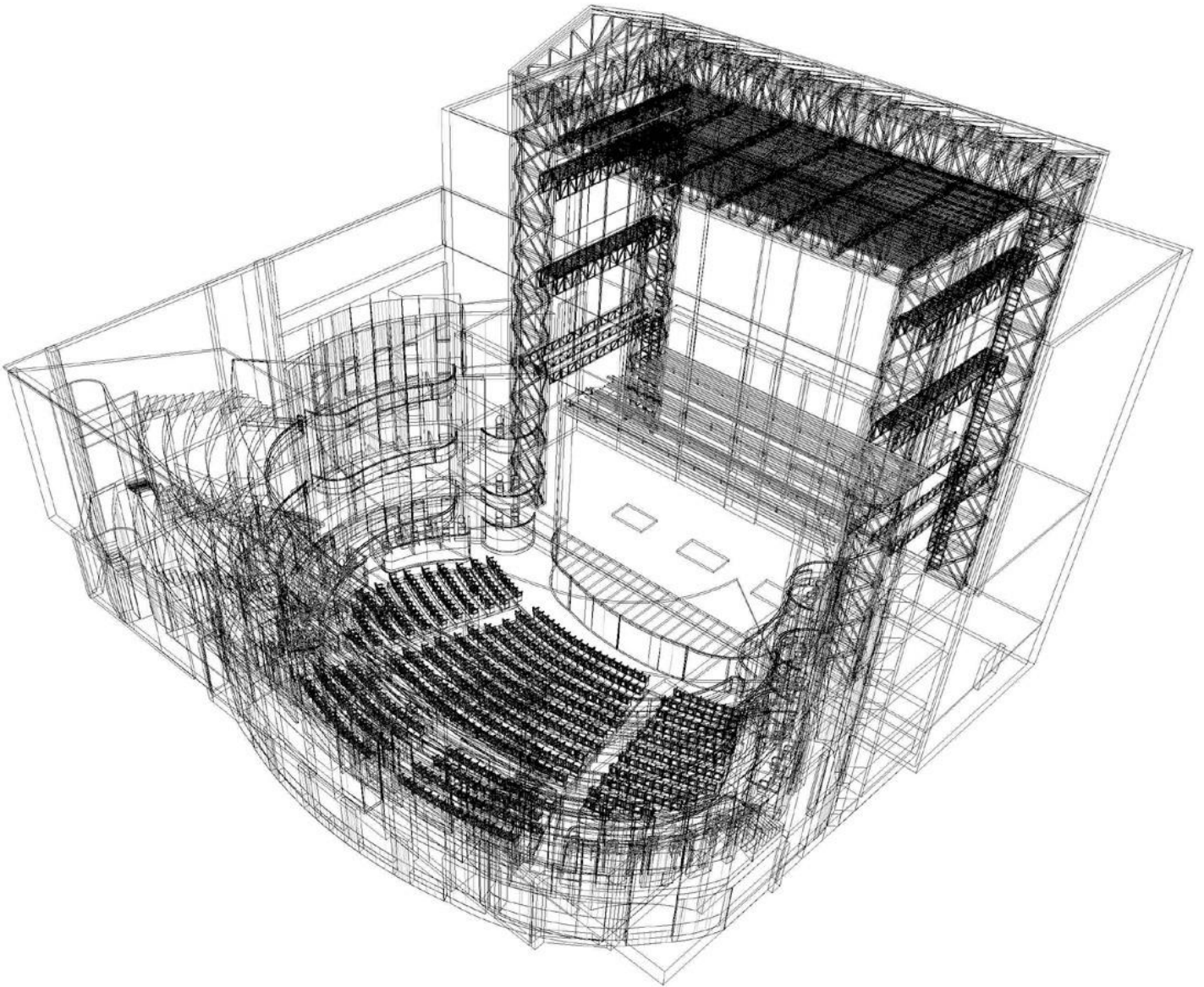
Corte



Teatro de la Ciudad "Esperanza Iris" México, Distrito Federal.	
Plano: Corte	
Cotas: Metros	Escala 1:200



Isométrico



Teatro de la Ciudad "Esperanza Iris" México, Distrito Federal.	
Plano: Isométrico	
Cotas: Metros	Sin escala